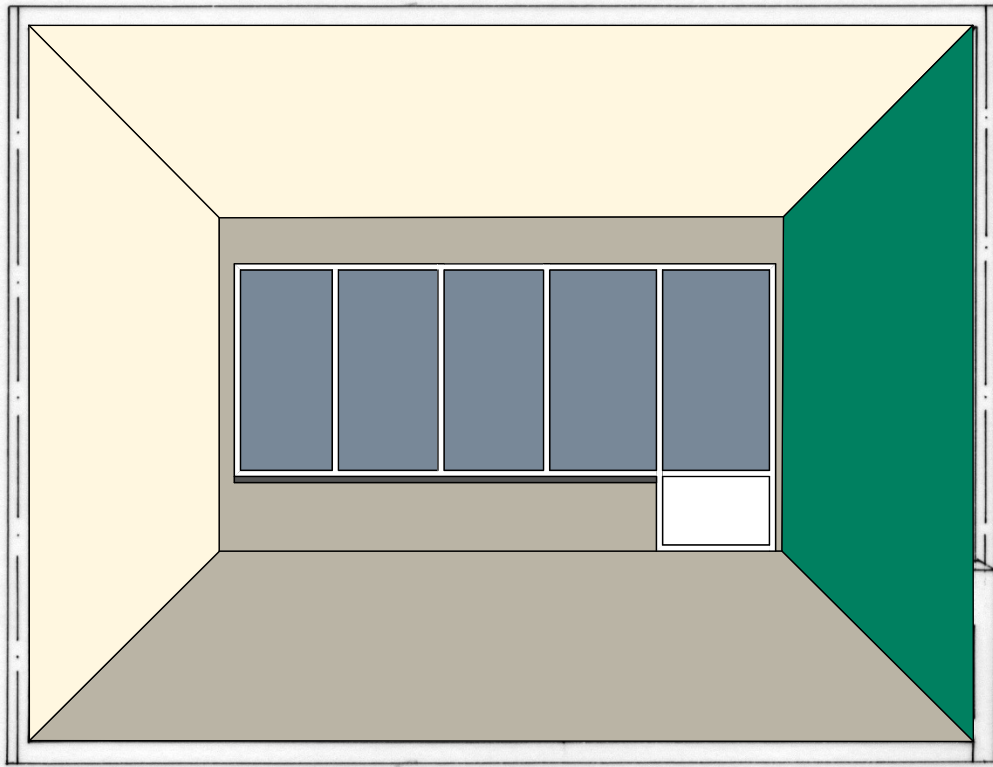


# 7.2

## Sanierungsabschnitt 1.4 / 7.2



Farben seitliche Schottenwände

| Farbton-Nr. | Farbton-Bezeichnung nach Originalplan | NCS Farbton-Nr.       |                    |
|-------------|---------------------------------------|-----------------------|--------------------|
| 1           | blanc                                 | 0505-Y20R / 0505-Y30R | weiß (gelblich)    |
| 2           | bleu                                  | 2040-R80B / 2040-R90B | blau               |
| 3           | vert vif                              | 3050-G                | grün feurig        |
| 4           | rouge                                 | 1580-Y80R             | rot                |
| 5           | jaune                                 | 0580-Y                | gelb               |
| 6           | terre de sienne                       | 5030-Y80R             | dkl.braun, rötlich |
| 7           | vert noir                             | 8505-G20Y             | grünlichschwarz    |
| 8           | beton brut                            | 2005-Y50R             | Naturbeton         |

| Datum | Index | Bauherr:  | Bauvorhaben:                 | Plan-Nr. | CHB_04_05  |
|-------|-------|---|------------------------------|----------|------------|
|       |       | WEG Flatowallee 16  | Corbusierhaus Berlin         | Massstab | o.M.       |
|       |       | c/o BGV Berliner Gesellschaft für Vermögensverwaltung mbH | Flatowallee 16, 14055 Berlin | Grösse   | DIN A4     |
|       |       | Cicerostraße 27, 10709 Berlin                             |                              | Datum    | 11.10.2022 |
|       |       |   |                              | Bearb.   | HP         |
|       |       | Architekt:  | Sanierung Westfassade        | Gepr.    |            |
|       |       | Beer Architekten  | Loggia Typ E (1-gesch)       | Index    | --         |
|       |       | Schillerstrasse 94  | Nr. 501                      |          |            |
|       |       | 10625 Berlin  |                              |          |            |
|       |       |   |                              |          |            |
|       |       |   |                              |          |            |